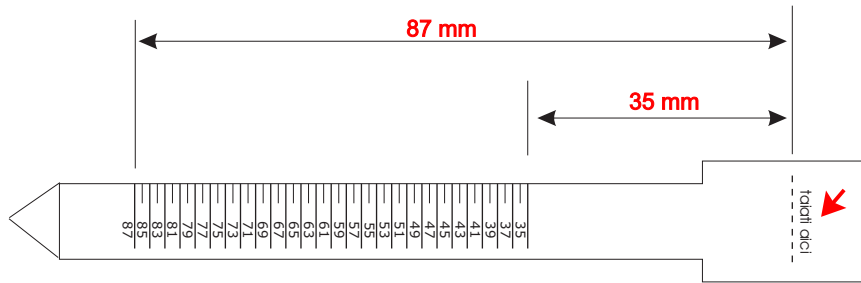
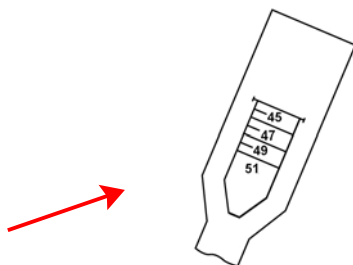
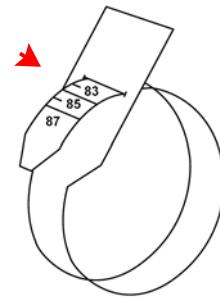


Instructiuni de folosirea ghidului pentru a lua masura degetului, Bijuteria EVE Drobeta Turnu Severin

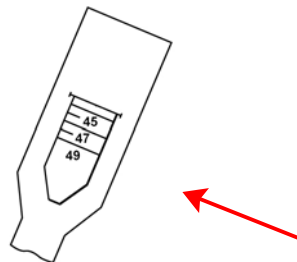


www.bijuteria-eve.ro

1. Tipariti aceasta pagina. **IMPORTANT:** asigurati-va ca ati deselectat optiunile de "fit to page", "fit to printer margins" etc. Zoom-ul trebuie sa fie setat la 100%
2. (Optional) Ca sa va asigurati ca dimensiunile tiparite sunt cele bune, masurati 35 de milimetri intre linia verticala intrerupta si prima linie verticala continua, asa cum este indicat pe desen.
3. Decupati modelul.
4. Executati o taietura in desen, taind pe linia intrerupta.
5. Efectuati un cerc din model, cu cifrele in exterior, prin introducerea partii inguste in taietura.
6. Introduceti degetul pe care doriti sa purtati inelul in cercul format, in asa fel incit fisia de hirtie sa fie cit mai intinsa. Veti obtine o marime cit mai aproape de realitate. Cititi pe scara marimea care vi se potriveste cel mai bine
7. **IMPORTANT:** Daca doriti sa va re-masurati degetul este foarte recomandat sa re-tipariti ghidul, pentru acuratetea rezultatului.



In acest exemplu,
dimensiunea degetului
este 45



In acest exemplu,
dimensiunea degetului
este 44